



Die Brust Symbol für Weiblichkeit, Fruchtbarkeit und Muttersein.

# Erhalt der Weiblichkeit trotz Brustkrebs!

Bei rund einem Drittel der Frauen, die an Brustkrebs erkranken, ist eine komplette Entfernung der Brust, eine sogenannte **MASTEKTOMIE**, notwendig. Ein sofortiger Brustaufbau bringt Lebensqualität zurück.

TEXT VERENA THURNER

**D**ie Diagnose Brustkrebs stürzt Frauen in Angst und Verzweiflung. Wird die Operation meine Brust verstümmeln? Oder verliere ich sie ganz? Was passiert, wenn der Tumor wieder kommt, mein Leben bedroht? Die meisten Frauen sehen die Diagnose Brustkrebs als Notfall. Sie wünschen sich nur eines: eine sofortige Entfernung des Tumors. «Die Diagnose ist aber kein Notfall. Jede Frau hat einige Wochen Zeit, sich zu überlegen, welches die beste Behandlung ist, ob brusterhaltend oder eine totale Entfernung», sagt Prof. Jian Farhadi, Facharzt für plastisch-wiederherstellende und ästhetische Chirurgie am Zentrum für Brustkrebschirurgie der Klinik Pyramide in Zürich. Der Krebs ist über Monate oder sogar Jahre gewachsen, da fallen ein paar Wochen nicht ins Gewicht.



Prof. Dr. Jian Farhadi  
Facharzt für plastisch-wiederherstellende und ästhetische Chirurgie,  
Klinik Pyramide, Zürich

Das erste und oberste Ziel bei einer Brustkrebs-Operation ist die vollständige Entfernung des Tumors.

**Es gibt verschiedene Gründe** für eine totale Entfernung der Brust: zum einen der Brustkrebs, zum andern das Wiederauftreten des Tumors nach einer brusterhaltenden Operation und dann die genetische Mutation. Früher fürchtete man die Folgen eines Brustaufbaus auf den Tumor.

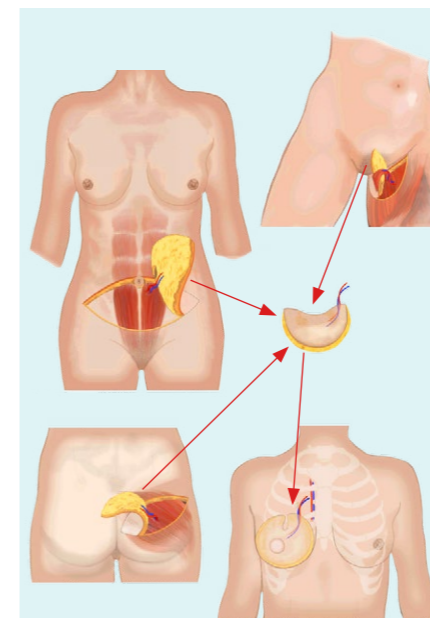
«Heute wissen wir, dass ein Brustaufbau, ob mit Eigengewebe oder Silikon, keinen Einfluss auf den Krebs hat», beruhigt Prof. Farhadi. Sogar Bestrahlung und Chemotherapie sind nach einer Sofort-Rekonstruktion jederzeit möglich. Weiss der Chirurg vor der Operation, dass eine Bestrahlung folgen wird, entscheidet er sich eher für einen Aufbau mit Eigengewebe als für eine Prothese.

**Bei einer Sofort-Rekonstruktion** arbeiten der Onkologe und der ästhetische Chirurg zusammen. In der gleichen Operation werden der Brustkrebs entfernt und die Brust wieder aufgebaut. Ob mit Eigengewebe oder Silikon, entscheidet Farhadi zusammen mit der Patientin auch im Hinblick auf die individuellen Tätigkeiten und Lebensumstände der Frau. Sie soll ihre

Hobbys künftig genauso pflegen können wie vor dem Eingriff.

**Beim Aufbau mit Eigengewebe** favorisiert Prof. Farhadi die Bauchregion unterhalb des Nabels. Nach einer hautsparenden, ja sogar brustwarzenerhaltenden Mastektomie entnimmt er Haut, Fett und Blutgefässe aus dem Bauch. Bei schlanken Patientinnen kommen auch Transfers vom Gesäss oder Oberschenkel infrage. Mit dem bestehenden Hautmantel und dem transferierten Gewebe formt er dann die neue Brust. «Am Schluss steht immer die Ästhetik im Vordergrund. Die Entnahmestelle muss danach immer noch gut aussehen, idealerweise sogar besser», erklärt er.

**Bei den Silikon-Implantaten** hat sich ebenfalls einiges geändert: Man verwendet heute leichtere Implantate. Bei einer Primärrekonstruktion mit Silikon verwendet der Chirurg eine Gewebematrix zur Verlängerung des Brustmuskels und zur Verstärkung des Weichteilgewebes. Die Matrix besteht aus einem tierischen Produkt oder seit Kurzem auch aus hochwertiger Seide. Prof. Jian Farhadi favorisiert das tierische Material, da es biologisch ist und bessere Resultate liefert.

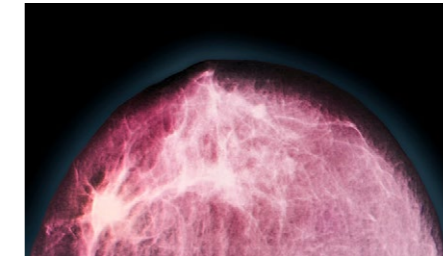


## Entnahme von Eigengewebe

Am häufigsten entnimmt Prof. Jian Farhadi Haut, Fett und Blutgefässe vom Bauch. Bei sehr schlanken Frauen kommen auch Gewebetransfers vom Gesäss oder Oberschenkel infrage. Die Brust mit Eigengewebe fühlt sich weich an, die Sensibilität kommt nach einer gewissen Zeit zurück.

Fotos Getty Images / iStockphoto, Science Photo Library, HO (?)

## Check Das müssen Sie wissen



### → Brustkrebs

Mit 5000 Neuerkrankungen pro Jahr ist Brustkrebs in der Schweiz noch immer die häufigste Krebsart bei Frauen.

### → Rekonstruktion

Nur rund 20 Prozent aller Brustkrebspatientinnen in der Schweiz erhalten nach einer Brustentfernung die Möglichkeit einer Sofort-Rekonstruktion angeboten.

### → Eigengewebe

Patientinnen, die eine Sofort-Rekonstruktion der Brust wollen, verlangen zunehmend nach Eigengewebe.

### → Vorteile

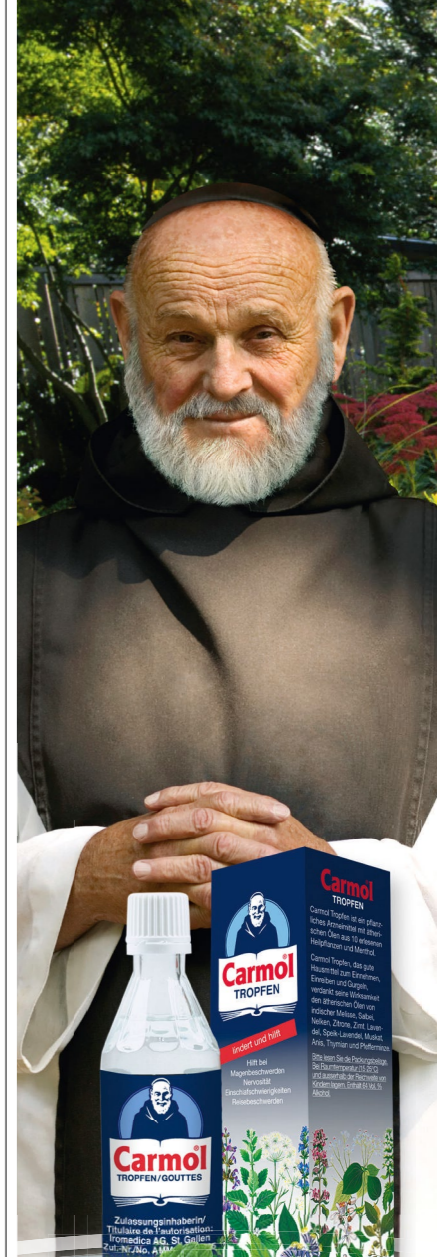
Die Vorteile einer Sofort-Rekonstruktion: nur eine Operation und eine Hospitalisation. Zudem entstehen weniger Kosten.

### → Entscheidung

In der Klinik Pyramide in Zürich werden 60 bis 70 Prozent der Sofort-Rekonstruktionen mit Eigengewebe durchgeführt, 30 bis 40 Prozent mit Implantaten.

### → Lebensqualität

Brustkrebs ist nach Überwindung der Krankheit auch eine Frage der Lebensqualität.



- Nervosität?
- Unwohlsein?
- Schlafstörungen?
- Magenbeschwerden?

**Carmol**  
tut wohl.



www.carmol.ch

Bitte lesen Sie die Packungsbeilage.  
Enthält 64 Vol. % Alkohol.  
Erhältlich in Apotheken und Drogerien.  
Iromedica AG, 9014 St. Gallen