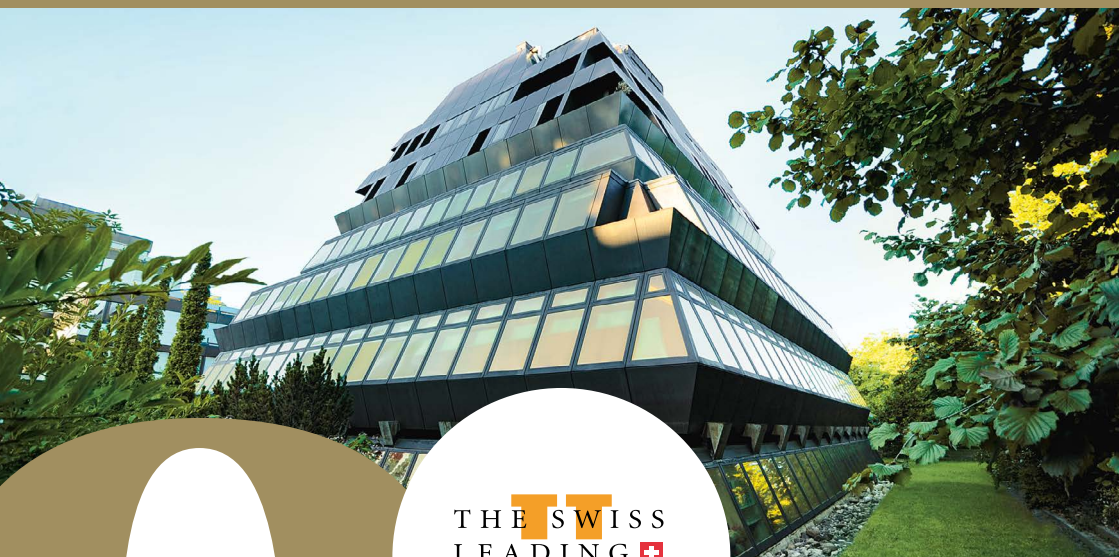


The Swiss Leading Hospitals

Ein Zeichen für Qualität



THE SWISS
LEADING  HOSPITALS

approved by SQS

BEST
IN
CLASS





MIT FACHLICHER EXZELLENZ, PERSÖNLICHER HINGABE UND EINER RUND-UM-DIE-UHR VERFÜGBARKEIT SCHAFFEN WIR FÜR UNSERE PATIENTINNEN UND PATIENTEN OPTIMALE VORAUSSETZUNGEN FÜR AUSGEZEICHNETE BEHANDLUNGSRISULTATE UND HÖCHSTE PATIENTENZUFRIEDENHEIT.



KONTAKT

Klinik Pyramide am See

Bellerivestrasse 34 | CH-8034 Zürich

T +41 44 388 15 15 | F +41 44 381 26 26

info@pyramide.ch

pyramide.ch

Klinik Pyramide am See, Zürich

Spitze für Sie



GLEN GEORGE
GENERALDIREKTOR
ZÜRICH

Die Klinik Pyramide ist eine exklusive Privatklinik für Chirurgie an Top-Lage in Zürich. Seit der Gründung im Jahr 1993 setzt sie mit ihrem Leitmotiv «SPITZE FÜR SIE» Massstäbe für zusatzversicherte Patientinnen und Patienten und Selbstzahler. Sie ist Pionierin in der privaten Medizin und steht für die Symbiose von medizinischen Top-Leistungen und einem Maximum an persönlicher, massgeschneiderter Betreuung. Medizinische Exzellenz und ein individueller Pflegeansatz werden hier mit Spitzenleistungen in der Hotellerie und umfangreichen Dienstleistungen verbunden.

An unserem zweiten Standort, im Haus zur Pyramide, betreiben wir eine ambulante Operationsinfrastruktur und beheimaten zahlreiche unabhängige Facharztpraxen, mit denen wir eng zusammenarbeiten.

Als Vertragsspital und Gründungsmitglied von SLH vertreten wir die Qualitätsphilosophie und die politischen Interessen von The Swiss Leading Hospitals nach Innen und Aussen. Auch mit unseren Versicherungspartnern suchen wir immer wieder neue innovative Wege und Produktangebote.

Klinik Pyramide am See, Zürich

Höchste Qualitätsstandards verpflichtet

ALLGEMEINE ENTWICKLUNG

Als kleine Privatklinik haben wir uns auch im Jahr 2022 auf die individuelle Betreuung und Behandlung unserer Patienten konzentriert und alles daran gesetzt, jeden Wunsch zu erfüllen und die Erwartungen täglich zu übertreffen.

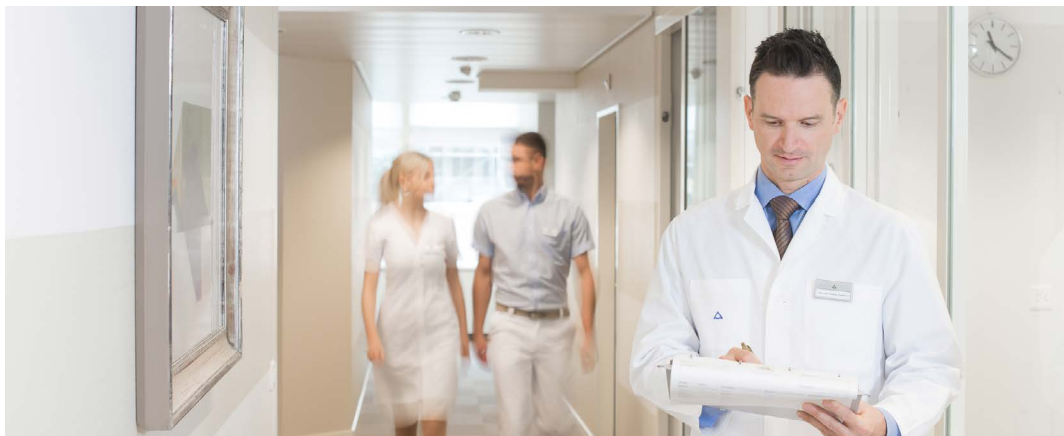
Gewinnerin CSS Quality Crystal Award 2022

Die Klinik Pyramide wurde im Jahr 2022 mit dem CSS Quality Crystal Award ausgezeichnet. Dies ist eine weitere Auszeichnung für unsere renommierte Privatklinik, welche Patientenzufriedenheit und Qualität seit jeher in den Mittelpunkt ihrer Tätigkeit stellt. Mit dem Quality Crystal Award zeichnet der grösste Grundversicherer Spitäler und Kliniken aus, welche hinsichtlich Patientenzufriedenheit und Innovation die besten Resultate erzielen.

Integration in das Swiss Medical Network und gemeinsame Aktivitäten mit der Privatklinik Bethanien

Im Jahre 2021 wurde die Klinik Pyramide in das Swiss Medical Network integriert und kollaboriert seither stark mit der Privatklinik Bethanien, welche ebenfalls zu SMN gehört. Die Klinik Pyramide wird ihren aktuellen Standort im Seefeld Ende 2024 verlassen. Die Aktivität der Klinik Pyramide wird am vorhandenen und ausgebauten Standort der Privatklinik Bethanien fortgeführt und dort integriert. Generaldirektor Glen George ist bereits heute als verbindendes Element verantwortlich für beide Spitäler und koordiniert die schrittweise Zusammenführung. Zusammen mit der Privatklinik Bethanien wird die Klinik Pyramide ihre exzellente Patientenorientierung weiterführen und mit den infrastrukturellen Möglichkeiten und der breiten medizinischen Abdeckung am Standort Bethanien verbinden.





QUALITÄT ALS ENTSCHEIDENDER ERFOLGSFAKTOR

QUALITÄTSSCHWERPUNKTE 2022

- Erfolgreiches Überwachungsaudit nach ISO 9001:2015
- Erfolgreiche Rezertifizierung als «Swiss Leading Hospital»
- Implementierung einer einheitlichen, regionalen Qualitätspolitik für die zugehörigen Kliniken (ZH/SH/SG) der Swiss Medical Network-Gruppe
- Verstärkte Nutzung der Synergien mit den Kliniken in der Region und Ausbau von standortübergreifenden Zuständigkeiten
- Gefährdungsermittlung in Teilbereichen der Klinik und Planung von präventiven Massnahmen
- Erweiterung des internen Auditoren-Teams, Schulung der Neuzugänge und regelmässige Durchführung von Audits zur kontinuierlichen Verbesserung der Abläufe
- Teilnahme an den nationalen ANQ-Messungen
- Erhebung der Mitarbeiterzufriedenheit und Evaluation des Optimierungspotenzials
- Schulung der Mitarbeitenden zu Qualitätsstandards, Arbeitssicherheit und Gesundheitsschutz, Materiovigilance, Hygiene-Richtlinien, Brandschutz, Notfallmassnahmen, Change Management, gesunde Ernährung, weniger Stress – mehr Lebensqualität, etc.

SLH- REZERTIFIZIERUNG

Letzte Re-Qualifikation:
29. März 2022

Herausforderungen als Chance für die Qualitätssicherung



DR. HANSPETER FLURY
PRÄSIDENT SLH

Trotz Ende der COVID-Pandemie stehen die Schweizer Spitäler weiterhin unter grossem wirtschaftlichem Druck. Dies einerseits wegen Rohstoffmangel und Teuerung ohne entsprechende Erhöhung der Tarife und andererseits durch massiven Druck auf das Zusatzversicherungssystem seitens der Finanzmarktaufsicht (FINMA).

Hinzu kommen die nach wie vor bestehenden Unklarheiten betreffend Inhalt und Umsetzung der Qualitätsverträge. Dabei sind die Aktivitäten der Eidgenössischen Qualitätskommission grundsätzlich zu begrüessen, deren Auswirkungen aber noch nicht abzusehen sind.

Der Spitalbereich sieht sich also weiterhin mit zahlreichen Unbekannten konfrontiert und eine zumindest teilweise Bereinigung der Spitallandschaft ist nicht auszuschliessen. Fest steht dabei, dass die Qualitätssicherung weiter an Bedeutung gewinnen wird: Der schon längere Zeit postulierte Weg des transparenten Qualitätswettbewerbes erhält mehr Konturen, Bedeutung und Notwendigkeit. Die Messbarkeit und vergleichende Darstellung der Patientinnen- und Patientenzufriedenheit in Form von PROMS und PREMS ist dabei ein äusserst wichtiges Element.

SLH befasst sich intensiv mit diesen Herausforderungen und erarbeitet zusammen mit seinen Mitgliedskliniken konkrete Lösungen in einem Netzwerk, das sich am Grundsatz BEST IN CLASS als Schlüssel zum Erfolg orientiert.

Ich freue mich, in dieser Phase des Umbruchs mit unseren Mitgliedern entscheidende Akzente setzen zu können.

Exzellenz in der Qualität.

CHARTA

BEST
IN CLASS
APPROVED
BY SQS

THE SWISS
LEADING 
HOSPITALS

Die Marke «The Swiss Leading Hospitals» steht für Exzellenz in der Qualität bei medizinischen Leistungen und bei der Betreuung der Patientinnen und Patienten unserer Mitglieder.

Als unabhängige Organisation stellen wir uns einem fairen Wettbewerb im Gesundheitswesen und stehen kompromisslos für das Patientenwohl ein.

Wir verpflichten uns deshalb zu einer ...

... den individuellen Erfordernissen angepassten medizinischen Qualität mit klaren Zuständigkeiten und Verantwortlichkeiten.

... nachhaltigen und konstanten Weiterentwicklung der Qualitätssicherung und einem verbindlichen Komplikationsmanagement.

... einwandfreien Strukturqualität.

... garantierten Effizienz, indem optimale Abläufe und angemessener Ressourceneinsatz das Fehlerrisiko auf ein Minimum reduzieren und die Qualität/Patientensicherheit weiter erhöhen.

... zielgerichteten Optimierung des Risikomanagements.

... erstklassigen Dienstleistung und Hotellerie.

... vollständigen und transparenten Aufklärung und Orientierung der Patientinnen und Patienten, aber auch deren Angehörigen.

... unbedingten Respektierung des Patientenwillens und der Vermeidung von Behandlungen und Eingriffen, die nach medizinischen und ethischen Grundsätzen nicht vertretbar wären.

... Förderung von Forschungsprojekten und medizinischen Innovationen.

Diese gemeinsam formulierten Vorgaben erreichen unsere Mitglieder durch die Erfüllung unserer messbaren Qualitätskriterien, die regelmässig in Assessments durch Dritte überprüft werden.

Ein Verband im Wandel



ANDREAS FALLER
GENERALSEKRETÄR SLH

Die Schweizer Spitallandschaft ist in Bewegung. Auf die sich abzeichnenden Veränderungen reagiert SLH mit der Strategie 2022+.

Dabei wird das SLH-Netzwerk neu durch die Aufnahme von öffentlichen Spitälern mit hohem Anspruch an Qualität erweitert. Die Mischung von Kliniken der Akutsomatik, der Rehabilitation und der Psychiatrie sowie neu zwischen privaten und öffentlichen Trägerschaften führt zu einem in der Schweiz einzigartigen Netzwerk mit einem gemeinsamen Nenner, dem höchsten Anspruch an Qualität zu Gunsten der Patientinnen und Patienten. In diesem Netzwerk werden neben Wissens- und Erfahrungsaustausch in den Bereichen Qualitätssicherung sowie Marketing und Kommunikation auch die Thematik Zusatzversicherung und gesundheitspolitische Aspekte der Qualitätssicherung bearbeitet. So steht SLH in Kontakt mit Versicherern, um Aspekte der Qualitätssicherung bei der Ausarbeitung von neuen Zusatzversicherungsprodukten einzubringen. Inhaltlich stehen PROMS, PREMS und Pay for Quality im Vordergrund. Dabei sollen benchmarkfähige Erhebungen erreicht werden, um den evidenzbasierten Qualitätswettbewerb einzuführen und von Beginn an aktiv zu prägen.

Ab 2024 wird ferner der Turnus der Rezertifizierungen von zwei auf drei Jahre erstreckt und so mit den Zyklen anderer Q-Labels harmonisiert.

Mit dieser neuen Ausrichtung schafft SLH Mehrwerte für seine Mitglieder und positioniert das Thema Qualitätssicherung breit und erfolversprechend.



► DIE QUALITÄTSKRITERIEN UND WEITERE INFORMATIONEN
FINDEN SICH AUF DER WEBSEITE VON SLH (WWW.SLH.CH).



ERLANGTE Q-LABELS: EFQM *** /
ISO 9001 (ODER EN 15224)

CHARTA

The Swiss Leading Hospitals

Mitgliederkliniken

Akutsomatik

BETHESDA SPITAL AG, BASEL	www.bethesda-spital.ch
CLINICA ARS MEDICA, GRAVESANO	www.arsmedica.ch
CLINICA SANT'ANNA, SORENGO	www.clinicasantanna.ch
CLINIQUE GÉNÉRALE STE-ANNE SA, FRIBOURG	www.cliniquegenerale.ch
CLINIQUE GÉNÉRALE-BEAULIEU, GENÈVE	www.beaulieu.ch
CLINIQUE DE LA SOURCE, LAUSANNE	www.lasource.ch
KLINIK PYRAMIDE AM SEE, ZÜRICH	www.pyramide.ch
KLINIK SEESCHAU AM BODENSEE, KREUZLINGEN	www.klinik-seeschau.ch
PRIVATKLINIK BETHANIEN, ZÜRICH	www.klinikbethanien.ch
PRIVATKLINIK LINDBERG, WINTERTHUR	www.lindberg.ch
PRIVATKLINIK VILLA IM PARK, ROTHRIST	www.villaimpark.ch
SPITALZENTRUM OBERWALLIS	www.spitalwallis.ch

Rehabilitation

AARREHA SCHINZNACH, SCHINZNACH-BAD	www.aarreha.ch
KLINIK SCHLOSS MAMMERN, MAMMERN	www.klinik-schloss-mammern.ch
KLINIKEN VALENS: CLINIC BAD RAGAZ	www.clinic-badragaz.ch
KLINIKEN VALENS: REHAZENTRUM VALENS	www.rehazentrum-valens.ch
KLINIKEN VALENS: REHAZENTRUM WALENSTADTBERG	www.rehazentrum-walenstadtberg.ch
KLINIKEN VALENS: RHEINBURG-KLINIK WALZENHAUSEN	www.rheinburg.ch
REHA RHEINFELDEN, RHEINFELDEN	www.reha-rheinfelden.ch
ZURZACH CARE, BAD ZURZACH	www.zurzachcare.ch

Psychiatrie

CLIENIA SCHLÖSSLI, OETWIL AM SEE	www.clenia.ch
CLIENIA LITTENHEID AG, LITTENHEID	www.clenia.ch
KLINIK SCHÜTZEN RHEINFELDEN, RHEINFELDEN	www.klinikschuetzen.ch
PRIVATKLINIK HOHENEGG AG, MEILEN AM ZÜRICHSEE	www.hohenegg.ch
PRIVATKLINIK MEIRINGEN, MEIRINGEN	www.privatklinik-meiringen.ch



THE SWISS LEADING HOSPITALS

approved by SQS



Approved by SQS

Die Schweizerische Vereinigung für Qualitäts- und Management-Systeme (SQS) überprüft alle SLH-Mitglieder bei ihrer Aufnahme und in der Folge alle zwei Jahre im Rahmen von Audits auf die Erfüllung respektive Einhaltung der SLH-Qualitätskriterien in den Bereichen medizinische Leistungen und Hotellerie. Nur Spitäler, welche diese Qualifikation und Re-Qualifikationen erfolgreich absolvieren, dürfen das SLH-Qualitätslabel führen.

Anmerkung

Aus Gründen der einfacheren Lesbarkeit wurde im Text meist die männliche Form gewählt, selbstverständlich sind jeweils Angehörige beider Geschlechter gleichermaßen eingeschlossen.



KLINIK PYRAMIDE AM SEE

Bellerivestrasse 34, CH-8034 Zürich
T +41 44 388 15 15, F +41 44 381 26 26
info@pyramide.ch
pyramide.ch

THE SWISS
LEADING 
HOSPITALS

approved by SQS

THE SWISS LEADING HOSPITALS

St. Jakobs-Strasse 25, Postfach 135, CH-4010 Basel
T +41 61 421 35 55
info@slh.ch, www.slh.ch