



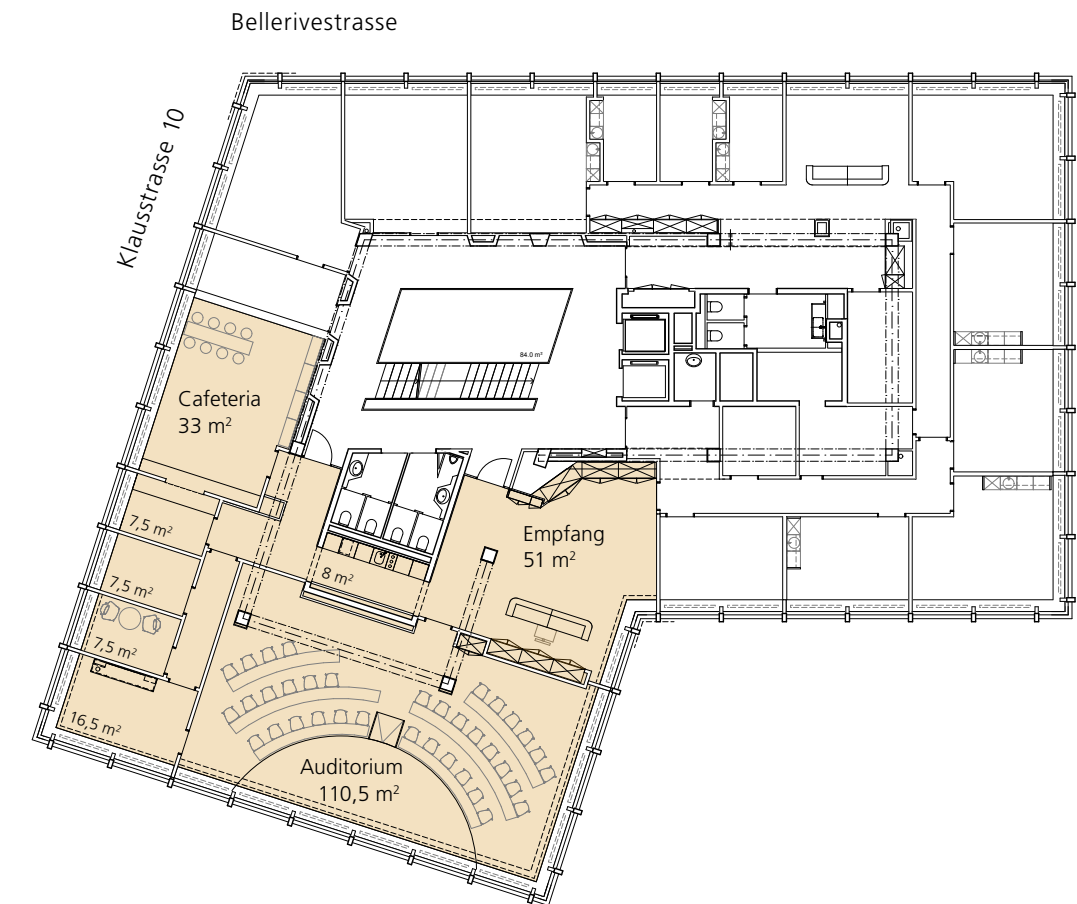
Moderne Kongressinfrastruktur im Haus zur Pyramide



Willkommen im Haus zur Pyramide

Ihr Ort für Kongresse und Veranstaltungen

Das Haus zur Pyramide befindet sich an zentraler Lage im Seefeld, gleich hinter der Klinik Pyramide, an der Klausstrasse in Zürich. Das im Jahr 2015 als Ärztehaus konzipierte und entsprechend genutzte Gebäude beinhaltet eine eigene Tagesklinik sowie eine Academy mit einem Auditorium für ca. 45 Personen. Der Hauptraum (110,5 m²) ist mit zwei grossen Bildschirmen für Präsentationen ausgestattet, was eine direkte Übertragung aus dem OP ermöglicht. Daneben befinden sich diverse Nebenräume. Ausserdem gibt es einen hübschen Aufenthaltsraum, die sogenannte Cafeteria, die sich ideal für Apéros oder kleinere Caterings eignet. Es sind ausreichend Parkplätze vorhanden, und für das Catering ist auf Wunsch auch die renommierte Gastronomie der Klinik Pyramide am See besorgt.



Ihre Vorteile auf einen Blick

- Zentrale Lage mit guter Anbindung ans öffentliche Verkehrssystem und ausreichend Parkplätze
- Top eingerichtete, komplett ausgerüstete Seminar- und Operationsinfrastruktur inkl. Cafeteria
- Präsentation in medizinischem Umfeld oder anderen Bereichen wie z. B. Kosmetik, Ästhetik, Pharma etc.
- Möglichkeiten von Live-Präsentationen aus dem OP
- Modernes Design und komfortable Einrichtung
- Attraktive Mietpreise
- Technischer Support und Catering durch die Klinik Pyramide verfügbar

Übersicht Mietpreise

	Ganzer Tag 8.00–17.00 Uhr (9 Std.)	Halbtages-/Abendveranstaltung 8.00–12.30 Uhr oder 12.30–17.00 Uhr oder ab 18.00 Uhr (4,5 Std.)
Raummiete inkl. Parkplätze und Technik	CHF 4000.–	CHF 2000.–
Catering	auf Anfrage nach Aufwand	auf Anfrage nach Aufwand

Fragen Sie uns an, wir stellen Ihnen gerne eine Offerte zusammen.

Ihr Ansprechpartner:

Wir hoffen, Ihr Interesse geweckt zu haben. Rufen Sie uns an. In einem persönlichen Gespräch informieren und beraten wir Sie gerne:

→ Glen George, COO:
ggeorge@pyramide.ch, Tel. +41 44 388 16 17

