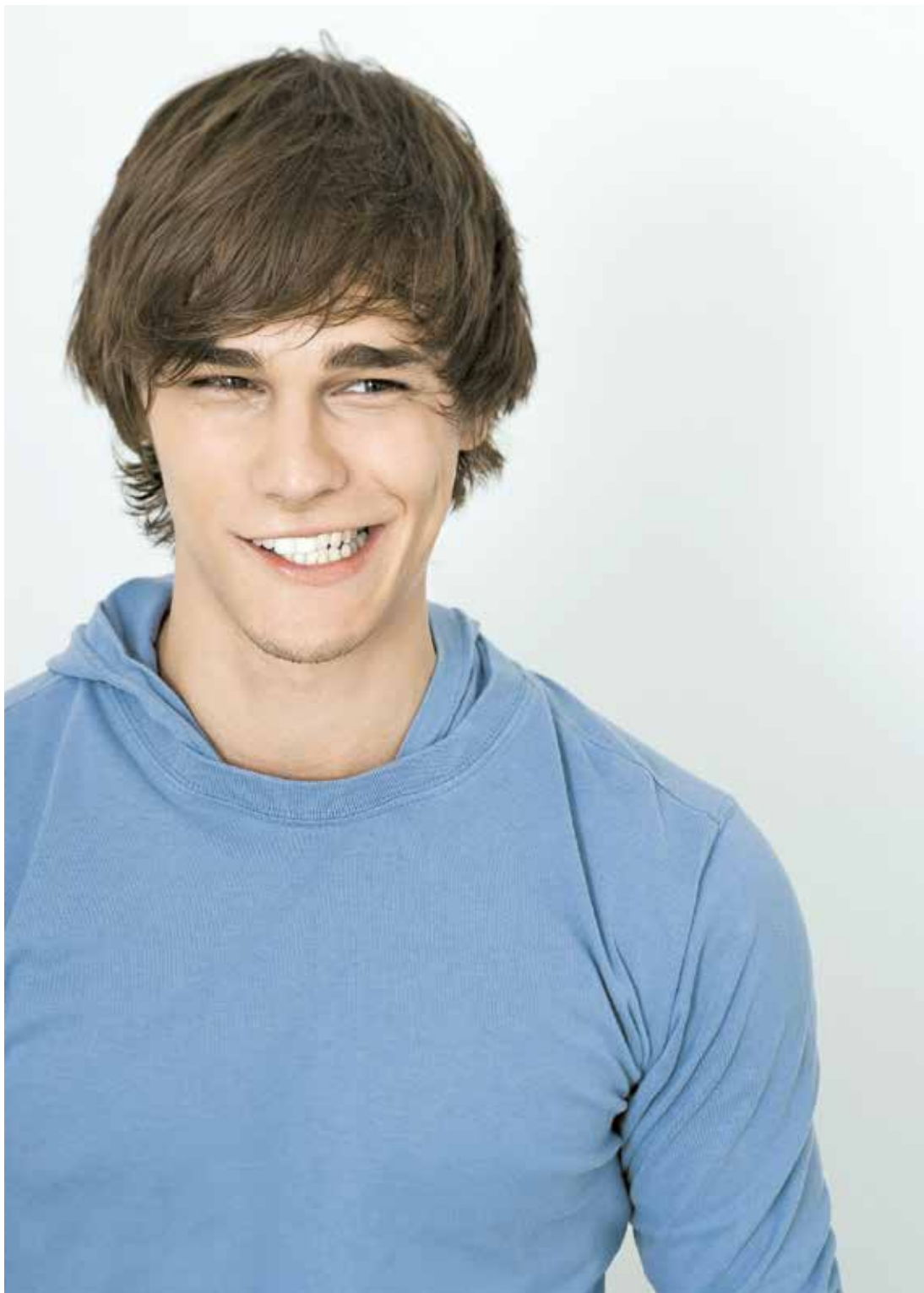


Zentrum für Kiefer- und Gesichtschirurgie

FÜR EIN HARMONISCHES GESICHT





FACHKOMPETENZ IN ALLEN FRAGEN

Unser Gesicht ist ein wesentliches Element in der zwischenmenschlichen Kommunikation. Der erste Eindruck, den wir beim Gegenüber erwecken, überträgt unmittelbar die verschiedensten Empfindungen. Ein schönes Lächeln, eingebettet in harmonischen Gesichtsproportionen, ist im Idealfall Garant für ein sympathisches und gewinnendes Auftreten und begleitet uns auf unserem Weg durch den privaten und beruflichen Alltag. Es ist also verständlich, dass immer mehr Menschen auf der Suche nach einem besseren Gleichgewicht zwischen ihrem inneren Lebensgefühl und ihrer äusseren Erscheinung die Möglichkeiten der modernen Medizin in Anspruch nehmen.

Gründe für einen operativen Eingriff

Die Gründe für einen operativen Eingriff im Kiefer- und Gesichtsbereich sind mannigfaltig: Ein ungünstiges Wachstumsmuster, eine Fehlbildung oder die Folgen einer Verletzung können einzelne oder mehrere Elemente der Gesichtsarchitektur beeinträchtigen. Eine Behinderung der freien Atmung durch

die Nase oder gar Atempausen in der Nacht können durch erschwerende skelettale Gegebenheiten verursacht werden. Der Verlust von Zahneinheiten mit dem entsprechenden Abbau an Knochensubstanz kann den behandelnden Zahnarzt vor eine erhebliche Herausforderung stellen, wenn es um eine notwendige Versorgung mit Dentalimplantaten geht. All dies muss nicht zwingend als schicksalhaft hingegenommen werden: Durch bewährte operative Techniken in Kombination mit modernen Verfahren kann heute für die meisten Fragestellungen eine massgeschneiderte Lösung angeboten werden, die zum bestmöglichen funktionellen und ästhetischen Resultat führt. Dabei spielen die Kenntnis und das Gespür für die Individualität eines jeden Gesichts eine entscheidende Rolle, um eine Harmonie der Proportionen und eine natürliche Erscheinung zu erzielen und auch zu bewahren.

BEHANDLUNGSANGEBOT

Kieferfehlstellungen

Je nach Situation können der Oberkiefer (LeFort-I-Osteotomie), der Unterkiefer (sagittale Spaltung) oder beide verlagert und in der korrekten Position refixiert werden.

Lippen-, Kiefer-, Gaumenspalten

Die Stigmata dieser angeborenen Missbildung können mit verschiedenen Operationen an Nase und Lippe zum Verschwinden gebracht werden.

Profiloptimierung

Bei fliehendem oder überbetontem Kinn und bei Asymmetrien kann mit Hilfe der Chin-Wing-Osteotomie, die an unserem Zentrum entwickelt wurde, eine natürliche Profiloptimierung ohne Fremdmaterial oder Implantate erreicht werden.

BEHANDLUNGSANGEBOT

Distractionen

Bei Platzmangel innerhalb eines Zahnbogens oder bei ungenügender Entwicklung von Kieferanteilen kann mit Hilfe einer geeigneten Apparatur (Distraktor) ein Wachstum in der gewünschten Dimension erzielt werden.

Lippenkorrekturen

Die typischen Einziehungen der Oberlippennarben und der Volumenmangel im Bereich des Lippenrots bei Lippen-Kiefer-Gaumenspalten können durch gezielte lokale Lappenplastiken und ggf. Gewebetransplantate ausgeglichen und weitgehend normalisiert werden.

Nasennekorrekturen

Bei ungünstigen Proportionen, bei funktionellen Einschränkungen oder bei Lippen-Kiefer-Gaumenspalten können das Profil, die Grösse und die Gestalt der Nase individuell angepasst und korrigiert werden.

Behinderte Nasenatmung

Bei anatomischer Enge der vorderen Nasenabschnitte kann durch eine geeignete kleine Osteotomie an der Nasenbasis der Raum dauerhaft erweitert werden. Der Eingriff kann bei Bedarf mit einer Begradigung der Nasenscheidewand (Septumplastik) oder einer Reduktion der Nasenmuscheln (Conchotomie) kombiniert werden.

Traumatologie

Frakturen der Jochbeine, des Ober- und Unterkiefers können mittels 3D-Röntgen (DVT: digitale Volumetomografie) schnell und präzise diagnostiziert, in der anatomisch korrekten Position gerichtet und wieder befestigt werden.

Kieferaufbauten

Bei ungenügendem Knochenangebot für eine Versorgung mit Dentalimplantaten kann dieses durch Entnahme von Eigenknochen an geeigneter Stelle und Transplantation oder in Kombination mit Knochenersatzmaterialien oder Distaktionsverfahren aufgebaut werden.

Zahnärztliche Chirurgie

Verlagerte Weisheitszähne, Zysten im Bereich der Zahnwurzeln oder andere entzündliche und infektiöse Zustände des Kiefers werden durch schonende Techniken und routinierte Verfahren entfernt und einer problemlosen Heilung zugeführt.



DAS ZENTRUM FÜR KIEFER- UND GESICHTSCHIRURGIE

Unser Zentrum befindet sich in der Klinik Pyramide am See in unmittelbarer Nähe zum Stadtzentrum von Zürich. Die Klinik Pyramide hat seit 1993 die Vision, chirurgische Spitzenleistungen zu erzielen. Für Sie ist es die Wahl des Arztes, mit der alles beginnt und die ausschlaggebend sein wird für den Erfolg der Behandlung. Die Klinik Pyramide am See arbeitet deshalb nach dem Belegarztprinzip. Unsere Chirurgen sind führende Spezialisten ihres jeweiligen Fachgebiets.

Wir verpflichten uns zu maximaler und ganz persönlicher Dienstleistungsbereitschaft, sowohl im Medizinischen wie auch in der Hotellerie, sowie zu Individualität, Flexibilität und insbesondere zur Kontinuität in der ärztlichen und pflegerischen Betreuung. Ihren Erfolg verdankt die Pyramide genau dieser Spitzenqualität, für die wir täglich bürgen. Die Erfahrung aus Tausenden von Eingriffen hat gezeigt, dass eines der grössten Luxusgüter sehr einfach ist: Wir nehmen uns genügend Zeit für Sie.

Ambulante und stationäre Eingriffe

Eine Vielzahl von ästhetischen Eingriffen kann heute ambulant durchgeführt werden. In diesem Fall findet der Eingriff je nachdem in unserer Tagesklinik im Zentrum für Kiefer- und Gesichtschirurgie statt. Nach einer kurzen Überwachungs- und Erholungszeit können Sie in der Regel am gleichen Tag wieder nach Hause gehen. Grössere Opera-

tionen erfordern im Allgemeinen einen Klinikaufenthalt von einer bis mehreren Nächten. Nach dem Eingriff, welcher in den Operationsräumlichkeiten der Klinik Pyramide stattfindet, werden Sie auf die Bettenstation der Klinik verlegt. Als Klinik für Privat- und Halbprivatpatienten sowie Selbstzahler führen wir ausschliesslich komfortable und stilvoll eingerichtete Suiten sowie Einbett- und Zweibettzimmer mit moderner Multimedia-Ausrüstung. Auch allgemeinversicherte Patienten sind willkommen. In ihrem Fall berechnen wir auf Wunsch jeweils ein individuelles Upgrade.

Fachkompetenz und Menschlichkeit

Die Klinik Pyramide am See ist eine auf ausgewählte chirurgische Fachgebiete spezialisierte Privatklinik mit rund 120 Mitarbeitenden und zahlreichen akkreditierten Fachärztinnen und -ärzten. Unser Leitmotiv heisst «Spitze für Sie», denn höchste Qualität, die individuelle Betreuung, die persönliche Atmosphäre und die attraktive Lage zeichnen unsere Klinik aus. Bei uns haben Individualität und Menschlichkeit oberste Priorität.

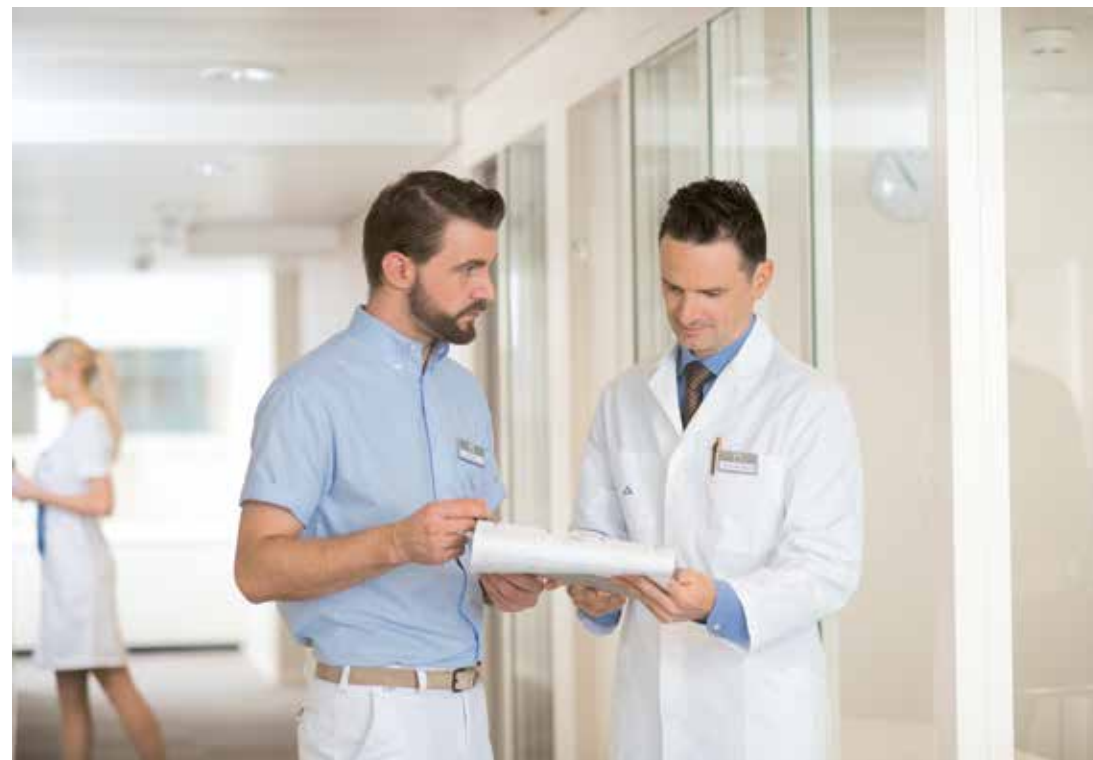
Die Pyramide steht nicht nur für Spitzenleistungen in der Medizin und eine massgeschneiderte Betreuung, sondern auch für eine exklusive Infrastruktur und eine exzellente Hotellerie mit hochstehender Gastronomie.

IHRE SPEZIALISTEN

Das Zentrum für Kiefer- und Gesichtschirurgie wurde kurz nach der Gründung der Klinik Pyramide durch Dr. med. Albino Triaca ins Leben gerufen. Durch langjährige Weiterbildung und Expertentätigkeit verfügt Dr. Triaca über eine grosse Kompetenz in der Mund-, Kiefer- und Gesichtschirurgie und geniesst internationales Renommee. Aus seinem Zentrum gingen verschiedene Innovationen hervor, die heute zum Standardrepertoire einer modernen Dysgnathiechirurgie

gehören. Dabei können praktisch sämtliche Eingriffe so durchgeführt werden, dass der Zugang im Bereich der Mundschleimhaut erfolgt und deshalb keinerlei sichtbare Narben im Gesicht hinterlassen werden.

Besuchen Sie unsere Website und lernen Sie Dr. Triaca, sein Team sowie weitere bei uns akkreditierte externe Spezialisten für Kiefer- und Gesichtschirurgie kennen: pyramide.ch/de/aerzte



SO FINDEN SIE UNS

Zentrum für Kiefer- und Gesichtschirurgie

Klinik Pyramide am See
Bellerivestrasse 34, 2. Stock

Wir arbeiten auch mit weiteren Belegärzten aus diesem Fachbereich zusammen. Auf unserer Website sind deren Praxisstandorte ersichtlich.

Sie erreichen die Klinik Pyramide am See bequem mit den öffentlichen Verkehrsmitteln (Bus 33, Tram 2 oder 4 bis Haltestelle Höschgasse oder Künachter Bus bis Elektrowatt). Allen Patienten, die mit dem Auto anreisen, begleitet, besucht oder abgeholt werden, steht unsere Tiefgarage kostenlos zur Verfügung. Wir wünschen Ihnen einen angenehmen Klinikaufenthalt.

