



IHR ZENTRUM FÜR KIEFER- UND
GESICHTSCHIRURGIE

FÜR EIN HARMONISCHES GESICHT

Unsere Spitzenleistungen in der Kiefer- und Gesichtschirurgie



FACHKOMPETENZ IN ALLEN FRAGEN

Unser Gesicht ist ein wesentliches Element in der zwischenmenschlichen Kommunikation. Der erste Eindruck, den wir beim Gegenüber erwecken, überträgt unmittelbar die verschiedensten Empfindungen. Ein schönes Lächeln, eingebettet in harmonischen Gesichtsproportionen, ist im Idealfall Garant für ein sympathisches und gewinnendes Auftreten und begleitet uns auf unserem Weg durch den privaten und beruflichen Alltag. Es ist also verständlich, dass immer mehr Menschen auf der Suche nach einem besseren Gleichgewicht zwischen ihrem inneren Lebensgefühl und ihrer äusseren Erscheinung die Möglichkeiten der modernen Medizin in Anspruch nehmen.

Gründe für einen operativen Eingriff

Die Gründe für einen operativen Eingriff im Kiefer- und Gesichtsbereich sind vielfältig: Ein ungünstiges Wachstumsmuster, eine Fehlbildung oder die Folgen einer Verletzung können einzelne oder mehrere Elemente der Gesichtsarchitek-

tur beeinträchtigen. Eine Behinderung der freien Atmung durch die Nase oder gar Atempausen in der Nacht können durch erschwerende skelettale Gegebenheiten verursacht werden. Der Verlust von Zahneinheiten mit dem entsprechenden Abbau an Knochensubstanz kann den behandelnden Zahnarzt vor eine erhebliche Herausforderung stellen, wenn es um eine notwendige Versorgung mit Dentalimplantaten geht. All dies muss nicht zwingend als schicksalhaft hingenommen werden: Durch bewährte operative Techniken in Kombination mit modernen Verfahren kann heute für die meisten Fragestellungen eine massgeschneiderte Lösung angeboten werden, die zum bestmöglichen funktionellen und ästhetischen Resultat führt. Dabei spielen die Kenntnis und das Gespür für die Individualität eines jeden Gesichts eine entscheidende Rolle, um eine Harmonie der Proportionen und eine natürliche Erscheinung zu erzielen und auch zu bewahren.

UNSER BEHANDLUNGSANGEBOT

Das Behandlungsangebot unseres Zentrums für Kiefer- und Gesichtschirurgie ist vielseitig. Der Schwerpunkt liegt auf der Korrektur von Kieferfehlstellungen und Folgen von Lippen-, Kiefer-, Gaumenspalten, aber wir decken auch ein breites Spektrum von Eingriffen zur Therapie von unterschiedlichen Erkrankungen ab. In Ergänzung zu den bewährten Methoden wenden wir neue Techniken und eigens entwickelte Operationsmethoden an, die auch in Bezug auf die Ästhetik besonders ansprechende Resultate erzielen lassen. Von unserem Zentrum aus gingen verschiedene Innovationen hervor, die heute zum Standardrepertoire einer modernen Dysgnathiechirurgie gehören. Dabei können praktisch sämtliche Eingriffe so durchgeführt werden, dass der Zugang im Bereich der Mundschleimhaut erfolgt und deshalb keinerlei sichtbare Narben im Gesicht hinterlassen werden.

Kieferfehlstellungen

Je nach Situation können der Oberkiefer (LeFort-I-Osteotomie), der Unterkiefer (sagittale Spaltung) oder beide verlagert und in der korrekten Position refixiert werden.

Lippen-, Kiefer-, Gaumenspalten

Die Stigmata dieser angeborenen Missbildung können mit verschiedenen Operationen an Nase und Lippe zum Verschwinden gebracht werden.

Profiloptimierung

Bei fliehendem oder überbetontem Kinn und bei Asymmetrien kann mit Hilfe der Chin-Wing-Osteotomie, die an unserem Zentrum entwickelt wurde, eine natürliche Profiloptimierung ohne Fremdmaterial oder Implantate erreicht werden.

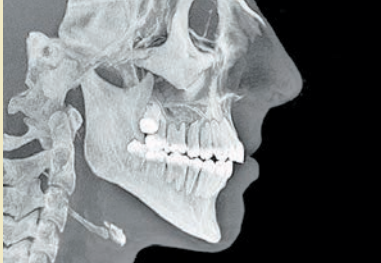
Distractionen

Bei Platzmangel innerhalb eines Zahnboogens oder bei ungenügender Entwicklung von Kieferanteilen kann mit Hilfe einer geeigneten Apparatur (Distraktor) ein Wachstum in der gewünschten Dimension erzielt werden.

Lippenkorrekturen

Die typischen Einziehungen der Oberlippennarben und der Volumenmangel im Bereich des Lippenrots bei Lippen-Kiefer-Gaumenspalten können durch gezielte lokale Lappenplastiken und ggf. Gewebetransplantate ausgeglichen und weitgehend normalisiert werden.





Nasenkorrekturen

Bei ungünstigen Proportionen, bei funktionellen Einschränkungen oder bei Lippen-Kiefer-Gaumenspalten können das Profil, die Grösse und die Gestalt der Nase individuell angepasst und korrigiert werden.

Behinderte Nasenatmung

Bei anatomischer Enge der vorderen Nasenabschnitte kann durch eine geeignete kleine Osteotomie an der Nasenbasis der Raum dauerhaft erweitert werden. Der Eingriff kann bei Bedarf mit einer Begradigung der Nasenscheidewand (Septumplastik) oder einer Reduktion der Nasenmuscheln (Conchotomie) kombiniert werden.

Traumatologie

Frakturen der Jochbeine, des Ober- und Unterkiefers können mittels 3-D-Röntgen (DVT: digitale Volumetomografie) schnell und präzise diagnostiziert werden, in der anatomisch korrekten Position gerichtet und wieder befestigt werden.

Kieferaufbauten

Bei ungenügendem Knochenangebot für eine Versorgung mit Dentalimplantaten kann dieses durch Entnahme von Eigenknochen an geeigneter Stelle und Transplantation oder in Kombination mit Knochenersatzmaterialien oder Distraktionsverfahren aufgebaut werden.

Zahnärztliche Chirurgie

Verlagerte Weisheitszähne, Zysten im Bereich der Zahnwurzeln oder andere entzündliche und infektiöse Zustände des Kiefers werden durch schonende Techniken und routinierte Verfahren entfernt und einer problemlosen Heilung zugeführt.

Anästhesie

Die für Sie geeignete Narkoseart besprechen Sie vor dem Eingriff mit Ihrem behandelnden Arzt und dem Anästhesisten. Gewisse Operationen können in Lokalanästhesie durchgeführt werden. Bei komplexeren und längeren Eingriffen empfehlen wir eine Vollnarkose. Die heutigen Anästhesiemethoden sind ausgesprochen sicher und sehr gut verträglich, sodass gerade Vollnarkosen häufig sogar bevorzugt werden.

Risiken

Bei guter gesundheitlicher Verfassung und einem angemessenen Verhalten nach der Operation sind Komplikationen relativ selten, aber nie ganz auszuschliessen. Jede Operation – auch eine rein ästhetische – birgt gewisse Risiken wie z. B. eine Medikamentenunverträglichkeit, Blutergüsse, Wundheilungsstörungen, Entzündungen, Narbenprobleme oder Sensibilitätsstörungen. Dies hängt von biologischen Faktoren ab, die selbst ein erfahrener Chirurg nicht voraussehen oder immer vermeiden kann. Der Arzt klärt Sie deshalb über alle möglichen Risiken auf.

IHR WOHLBEFINDEN AN ERSTER STELLE

Unser Zentrum für Kiefer- und Gesichtschirurgie befindet sich in der renommierten Klinik Pyramide am See in unmittelbarer Nähe zum Stadtzentrum Zürich. Bei uns treffen Sie keine typische Spital- oder Praxisatmosphäre an, sondern ein freundliches und familiäres Ambiente.

Klinikaufenthalt

Kleine Eingriffe werden in der Tagesklinik unseres Zentrums ambulant durchgeführt. Nach einer kurzen Erholung verlassen Sie das Zentrum in der Regel noch am gleichen Tag. Grössere Eingriffe in Vollnarkose mit einer oder mehreren Übernachtungen werden in den Operationsräumlichkeiten der Klinik Pyramide am See vorgenommen. Nach einem solchen Eingriff werden Sie auf die Bettenstation der Klinik Pyramide verlegt, wo Sie vom Pflegepersonal der Klinik mit grosser Fachkompetenz und viel Aufmerksamkeit betreut werden. Die hotelähnlichen Patientenzimmer sind

grosszügig und komfortabel eingerichtet. In allen Zimmern treffen Sie auf modernste Multimedia-Terminals mit integriertem Fernseher, Radio und Internet. Ausserdem haben Sie im ganzen Gebäude kostenlosen WLAN-Zugang für selbst mitgebrachte Geräte. Auch die Badezimmer sind mit Liebe zum Detail ausgestattet und so konzipiert, dass Sie sich als Hotelgast und nicht als Patient fühlen müssen.

Spitze am See

Die Klinik Pyramide am See ist eine auf ausgewählte chirurgische Fachgebiete spezialisierte Privatklinik mit rund 120 Mitarbeitenden und zahlreichen akkreditierten Fachärztinnen und -ärzten. Ihr Leitmotiv heisst «Spitze für Sie», denn die Klinik Pyramide steht nicht nur für Spitzenleistungen in der Medizin und eine individuelle Betreuung, sondern auch für eine exklusive Infrastruktur und eine erstklassige Hotellerie mit hochstehender Gastronomie.

IHR SPEZIALIST

Dr. Triaca empfängt Sie gerne nach telefonischer Anmeldung zu einer ersten Abklärung in den Praxisräumlichkeiten des Zentrums für Kiefer- und Gesichtschirurgie. Die erste Konsultation kann ebenfalls auf Zuweisung durch Ihren privaten Zahnarzt oder Kieferorthopäden erfolgen. Anhand von individuell erstellten Unterlagen (3-D-Röntgen, Fotos, Gipsmodelle etc.) wird ein Behandlungsplan erstellt. Bei Kieferstellungskorrekturen und Profilloptimierungen werden mit Hilfe der angefertigten Gesichtsplanung die Porträtfotos zur Veranschaulichung der möglichen Veränderungen retuschiert. Diese werden im gemeinsamen Gespräch mit Ihnen diskutiert, und das definitive Vorgehen wird festgelegt. Der Eingriff wird Ihnen dann anhand von Informationsbroschüren und Schädelmodellen detailliert erläutert, und der Termin für den ambulanten oder stationären Aufenthalt kann festgelegt werden.

Spezialist mit grosser Erfahrung

Durch langjährige Weiterbildung verfügt Dr. Triaca über eine grosse Kompetenz in der Mund-, Kiefer- und Gesichtschirurgie und geniesst internationales Renommee. Nebst einer individuellen Abklärung und fachlichen Beratung gewährleisten wir Ihnen eine Betreuung auf stets hohem Niveau: Sie haben die Sicherheit, dass Ihnen jederzeit ein kompetenter und informierter Ansprechpartner zur Verfügung steht.



Dr. med. Albino Triaca
FMH Kiefer- und Gesichtschirurgie
Professor Universität Salzburg
a.triaca@pyramide.ch

Zentrum für Kiefer- und Gesichtschirurgie

Klinik Pyramide am See
Bellerivestrasse 34
8034 Zürich
Tel. +41 44 388 14 88
Fax +41 44 388 14 99
www.pyramide.ch
kieferchirurgie@pyramide.ch



SO FINDEN SIE UNS

Die Klinik Pyramide am See an der Bellerivestrasse 34 ist mit den öffentlichen Verkehrsmitteln gut erreichbar: mit der Buslinie 33 oder mit den Tramlinien 2 und 4 fahren Sie bis zur Haltestelle «Höschgasse» und gehen ca. fünf Minuten zu Fuss an den See. Oder Sie nehmen den Küssnacher/Zolliker Bus und fahren bis zur Haltestelle «Höschgasse» bzw.

Haltestelle «Elektrowatt», die sich in der Nähe der Klinik befindet. Für alle Patienten, die mit dem Auto anreisen, begleitet, besucht oder abgeholt werden, steht unsere Tiefgarage kostenlos zur Verfügung. Sie können sich direkt über die Gegensprechanlage der Garageneinfahrt anmelden. Wir wünschen Ihnen einen angenehmen Klinikaufenthalt.



THE SWISS
LEADING
HOSPITALS
Best in class.

KLINIK PYRAMIDE Δ SPITZE FÜR SIE

BELLERIVESTRASSE 34, CH-8034 ZÜRICH, TELEFON +41 44 388 14 88, FAX +41 44 388 14 99

WWW.PYRAMIDE.CH, INFO@PYRAMIDE.CH